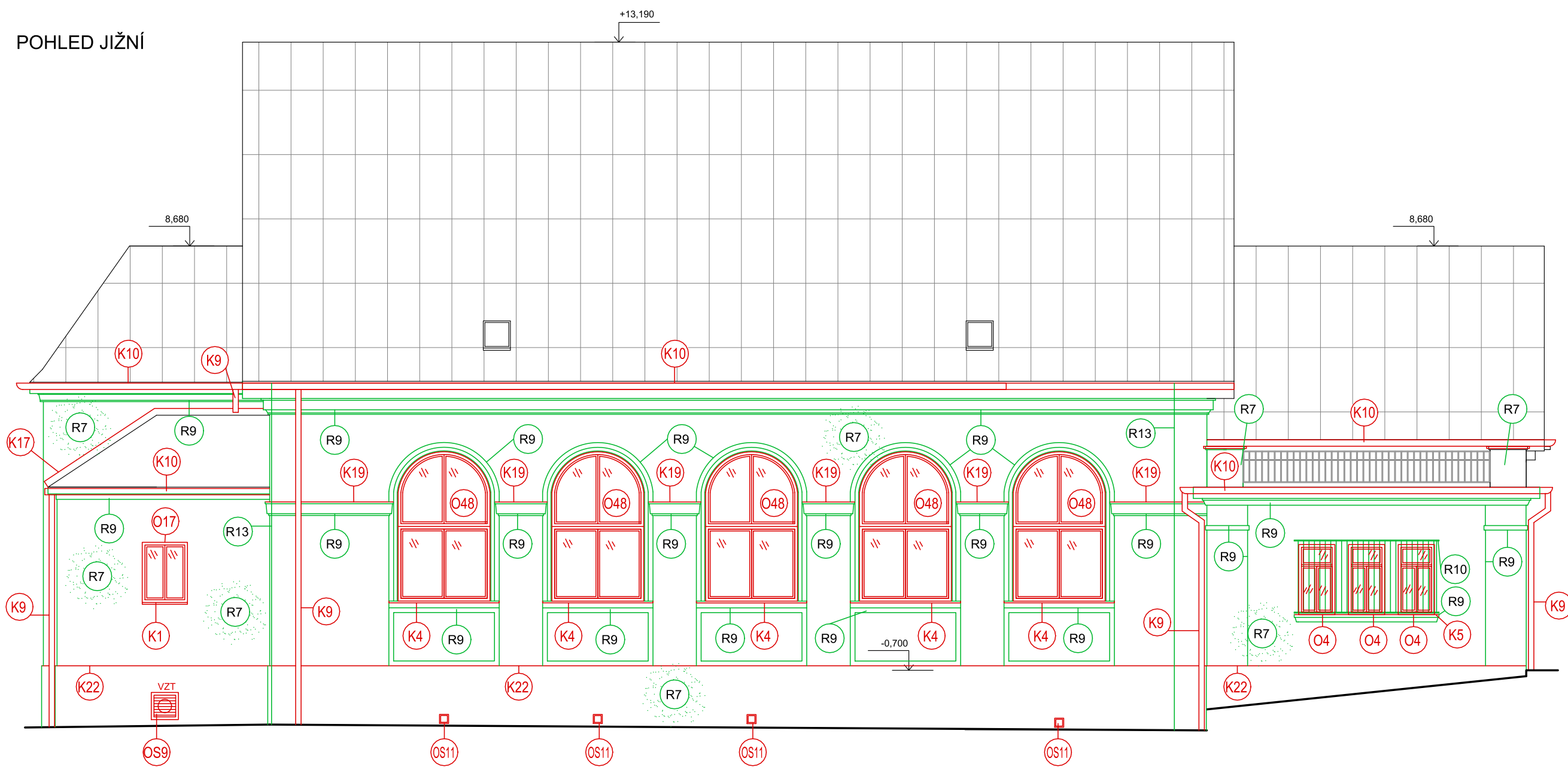


POHLED JIŽNÍ



POHLED JIŽNÍ



REPASOVANÉ PRÁCE

R1	REPAS STÁVAJÍCÍCH DŘEVĚNÝCH DVEŘÍ - BUDE ZACHOVÁN PŮVODNÍ VZHLED, VČETNĚ OBNOVENÍ KOVÁNÍ, PRAHŮ A POKRCHOVÝCH ÚPRAV A PŘÍPADNĚHO NAHRAŽENÍ. JEDNOTLIVÝCH ČÁSTÍ RAMU NEBO KŘÍDEL. NOVÝMI PRVKY. BUDE PROVEDENO OBROUŠENÍ, VYTMELENÍ A NOVÝ NÁTĚR - KRYČÍ LAK, ODSTÍN TMAVĚ HNĚDÝ. OSAZENÍ DVEŘÍ DO PŮVODNÍHO OTVORU PŮVODNÍ TECHNOLOGIÍ.
R2	DEMONTÁŽ 2 KRAJNÍCH PLOTVEK PRO PROVEDENÍ NOVÉ OMÍTKY. PO DOKONČENÍ POKRCHOVÝCH ÚPRAV FASÁDY JICH ZPĚTNÁ MONTÁŽ.
R3	OPRAVA POKRCHŮ BETONOVÉHO SCHODIŠTĚ - ODSYTNĚNÍ TERACOVÉ DLAŽBY, VYSPRAVENÍ POKRCHU VYSPRAVKOVOU MALTOU NA BETON, NÁTĚR HYDROIZOLAČNÍ STĚRKOU + OBLOŽENÍ KERAMICKOU MRAZUZDORNOU DLAŽBOU, PROTISLUZNOST R12 NA LEPIDLO TRÍDY C2TE S1
R4	OPRAVA NÁTĚRU OCELOVÝCH PRVKŮ: OČIŠTĚNÍ OD RZ, ODMAŠTĚNÍ, NÁTĚR ZÁKLADNÍ BARVOU + 2x FINÁLNÍ SYNTETICKÁ POKRCHOVÁ VRSTVA
R5	DEMONTÁŽ DROBNÝCH PRVKŮ Z FASÁDY (POPISNÉ TABULE, APOD), ZPĚTNÁ MONTÁŽ BUDE PROVEDENA PO KONSULTACI S INVESTOREM.
R6	DEMONTÁŽ ELEKTRICKÝCH ZAŘÍZENÍ Z FASÁDY (OSVĚTLENÍ, KAMERY, ČIDLA, VYPÍNAČE, ZVONKY), PO PROVEDENÍ POKRCHOVÝCH ÚPRAV ZPĚTNÁ MONTÁŽ. PŘÍPADNÁ KABELÁŽ BUDE UMÍSTĚNA DO ELEKTROINSTALAČNÍCH TRUBEK A SKRYTA POD OMÍTKU
R7	ODSTRANĚNÍ VŠECH NESOUDRŽNÝCH A DEGRADOVANÝCH OMÍTEK, OMYTÍ CELÉ FASÁDY TLAKOVOU VODOU ZA POUŽITÍ TENSIKOVÉHO ČISTIČE. PLOCHY, KDE SE VYKYTUJÍ PLISNĚ CI RASY SE DESINFIKUJÍ POMOCÍ ALGICIDNÍHO PŘÍPRAVKU (CCA 1% CELKOVÉ PLOCHY). DOPLNĚNÍ JÁDROVÝCH OMÍTEK POMOCÍ OMÍTKY NA BÁZI VÁPENNÝCH A HYDRAULICKÝCH ANORGANICKÝCH PŮLV, MINERÁLNÍCH PLNIV A ZUSLECHŤUJÍCÍCH ADITIV, ZRNO ZMM. LOKÁLNÍ DOPLNĚNÍ PROBARVENÉ OMÍTKY BRÍZOLITOVÉHO TYPU DANÉ GRANULOMETRIE (ODHAD VELIKOSTI ZRNA: 1,2 NEBO 2 mm), APLIKACE POMOCÍ STRÍKY (NAPŘ. MLÝNKEM), V ŘEZU DOORŽET MIN. TL. 2 MM. NA STAVBĚ SE PŘEVEDOU VZORKY, U KTERÝCH SE ODSOULHÁSI VELIKOST ZRNA A ZPŮSOB APLIKACE. APLIKACE PLNĚNÉHO PROBARVENÉHO SOL-SILIKÁTOVÉHO NÁTĚRU SE ZRNEM. V PŘÍPADĚ POTŘEBY LZE LOKÁLNĚ SJEDNOTIT VYSYPÁVKY POMOCÍ SILIKÁTOVÉHO NÁTĚRU S VĚTŠÍM ZRNEM (0,5 – 1 MM), APLIKACE FINÁLNÍHO SOL-SILIKÁTOVÉHO NÁTĚRU. ODSŤNÝ DLE BAREVNÉHO ŘEŠENÍ.
R8	PŘESPÁDOVÁNÍ DNA ANGLICKÝCH DVORKŮ SPÁDOVÝM BETONEM + VYČIŠTĚNÍ A ZPRŮCHOVNĚNÍ VŠECH ODTOKOVÝCH VPUSŤÍ A NAVAŽUJÍCÍHO POTRUBÍ. VYSPÁDOVÁNÍ BUDE PROVEDENO PODÉLNÝM SPÁDEM 1% SMĚREM KE VPUSŤM A PRŮČNÝM SPÁDEM 0,5% OD FASÁDY. TL. SPÁDOVÉ VRSTVY 0 - CCA 150mm
R9	VYSPRAVENÍ ZDOBÝCH PRVKŮ DLE REPASOVACÍ PRÁCE R7 AVŠAK NUTNO ZOHLEDNIT VÝŠŠÍ PRACNOC
R10	DEMONTÁŽ A ZPĚTNÁ MONTÁŽ OCELOVÝCH MRŽÍ (50% - ODREZNÁNÍ+ ZPĚTNÉ PŘIVÁŘENÍ, 50% VYSAZENÍ + ZPĚTNÉ NÁSazení NA PANTY)
R11	DEMONTÁŽ A ZPĚTNÁ MONTÁŽ OCELOVÉ STRÍŠKY S POLYKARBONÁTOVOU KRYTINOU
R12	DEMONTÁŽ A ZPĚTNÁ MONTÁŽ OCHRANNÝCH SÍTÍ V TELOCVÍCINĚ V OCELOVÉM RAMU KVŮLI VÝMĚNĚ OKEN
R13	DEMONTÁŽ BLESKOVODŮ Z FASÁDY (MEZI STŘECHOU A ZKŮŠENÍ SVORKOU) VC. KOTVÍCH PRVKŮ A OCHRAN. UHELNIKŮ PO PROVEDENÍ POKRCHOVÝCH ÚPRAV MONTÁŽ NOVOHO DRÁTU 4x6mm Ø 6 mm NA NOVE KOTVY A NOVE OCHRANNE TRUBKY DO VÝŠKY 1,6m - FUNKČNOST BLESKOVODŮ JE PODMÍNĚNA SPRÁVNOU FUNKČNOSTÍ STÁVAJÍCÍCH BLESKOVODŮ DLE PLATNÉ REV. ZPRÁVY PROVOZOVATELE
R14	neobsaženo
R15	DEMONTÁŽ A ZPĚTNÁ MONTÁŽ ELEKTRICKÉ ZÁSUVKY. PŘÍVODNÍ KABELÁŽ SKRYT V ELEKTROINSTALAČNÍ TRUBCE POD OMÍTKU

POZNÁMKA 1

DOZDÍVKA OTVORU 1200x1750mm Z PLNÝCH PÁLENÝCH CIHEL P20 NA VÁPENOCEMENTOVOU MALTU M10, TLOUŠŤKA DOZDÍVKY 300mm + VNITŘNÍ VC. JÁDROVÁ A ŠTUKOVÁ OMÍTKA

LEGENDA MATERIÁLŮ

	STÁVAJÍCÍ K-CE BEZ ROZLIŠENÍ
	REPASOVANÉ KONSTRUKCE - OBECNĚ
	NOVÉ KONSTRUKCE - OBECNĚ
	OPRAVA OMÍTKY VIZ R7, R9
	DOZDÍVKA Z CIHEL PLNÝCH PÁLENÝCH P20 NA VC MALTU M10
	PLECHOVÁ STŘEŠNÍ KRYTINA

LEGENDA ZNAČEK:

	REPASOVANÉ KONSTRUKCE VIZ D.1.1.b-43
	VÝPIS OKEN VIZ D.1.1.c-02
	VÝPIS DVEŘÍ VIZ D.1.1.c-03
	VÝPIS ZÁMEČNICKÝCH PRVKŮ VIZ D.1.1.c-04
	VÝPIS KLEMPÍŘSKÝCH PRVKŮ VIZ D.1.1.c-05
	VÝPIS OSTATNÍCH PRVKŮ VIZ D.1.1.c-06

POZNÁMKA:

-STÁVAJÍCÍ STAV BYL ZAKRESLEN DLE ZAMĚŘENÍ. ZHOTOVITEL PROJEKTOVÝCH PRACÍ SJEDNOTIL PRO PO ROZMĚRY JEDNOTLIVÝCH PRVKŮ. PŘED REALIZACÍ JE NUTNO VŠECHNY BOURANÉ A NOVÉ KONSTRUKCE ZAMĚŘIT A TÍM OVĚŘIT SOULAD S PO A S TECHNOLOGIÍ OSŤNÍ V PŘÍPADĚ PODSTATNÉHO ROZPORU BEZODKLADNĚ KONTAKTOVAT GP.  
-PŘI REALIZACI NUTNO ZOHLEDŇOVAT VŠECHNY ČÁSTI PD.  
-NA DOPLNĚNÍ VEŠKERÝCH DETAILŮ BUDOU POUŽITÝ SYSTÉMOVÉ LIŠTY A DOPLNKOVÉ PRVKY POTŘEBNÉ KE SPRÁVNÉMU PROVEDENÍ KZS.  
-PO DEMONTÁŽI BLESKOVODOVÉ SOUSTAVY JE NUTNÉ ZAJISTIT NÁHRADNÍ OCHRANU OBJEKTU PROTI BLESKŮ!  
-ZPŮSOB ODVEDENÍ DEŠŤOVÝCH VOD ZŮSTANE STÁVAJÍCÍ.  
-PODKLADEM PRO ZPRACOVÁNÍ BYLA PŮVODNÍ DOKUMENTACE S NÁZVEM SNIŽENÍ ENERGETICKÉ NÁROČNOSTI - MASARYKOVA ZŠ ČESKÝ TEŠÍN  
TEŠÍN ZPRACOVÁNA SPOLEČNOSTÍ ASA EXPERT A.S. V DUBNU 2024, KE KTERÉ JIŽ BYLO VYDÁNO PLATNÉ STAVEBNÍ POVOLENÍ

	Adresa: <b>Úprava DPS - Snížení energetické náročnosti - Masarykova ZŠ Český Tešín</b>				
	Zhotovitel: <b>ASA EXPERT A.S.</b> ZNALECTVÍ, PORADENSTVÍ, PROJEKČNÍ STUDIO				
Razčito, podpis:	Zodpovedný projektant: Ing. Jan Lampa	Podpis:	tel: 725 519 703	Adresa zhotovitele: Labešská 628/24 719 06 Dobruška IČ: 27191891 DIČ: C227781891	Kontakt zhotovitele: <a href="http://www.asaexpert.cz">http://www.asaexpert.cz</a> e-mail: <a href="mailto:info@asaexpert.cz">info@asaexpert.cz</a> tel./fax: 595 760 100
	Výpracoval: Ing. Jiří Ježíšek			Datum: 10/2024	máto <b>Český Tešín</b> nám. ČSA 1/1, 737 01 Český Tešín IČ: 00297437 DIČ: CZ00297437
Autorizovaný inženýr projektů: Ing. Pavel Skral	Kontroloval: Ing. Jan Lampa	Formát: 900X594	Část: D	Objekt: SO 01	
Stupen: DPS	Výkres: <b>POHLED JIŽNÍ - NOVÝ STAV</b>	Dle: D.1.1.b	Měřítko: 1:100		
Datum:	Č. výk.: <b>D.1.1.b-29</b>				